



For Earth, For Life

Kubota

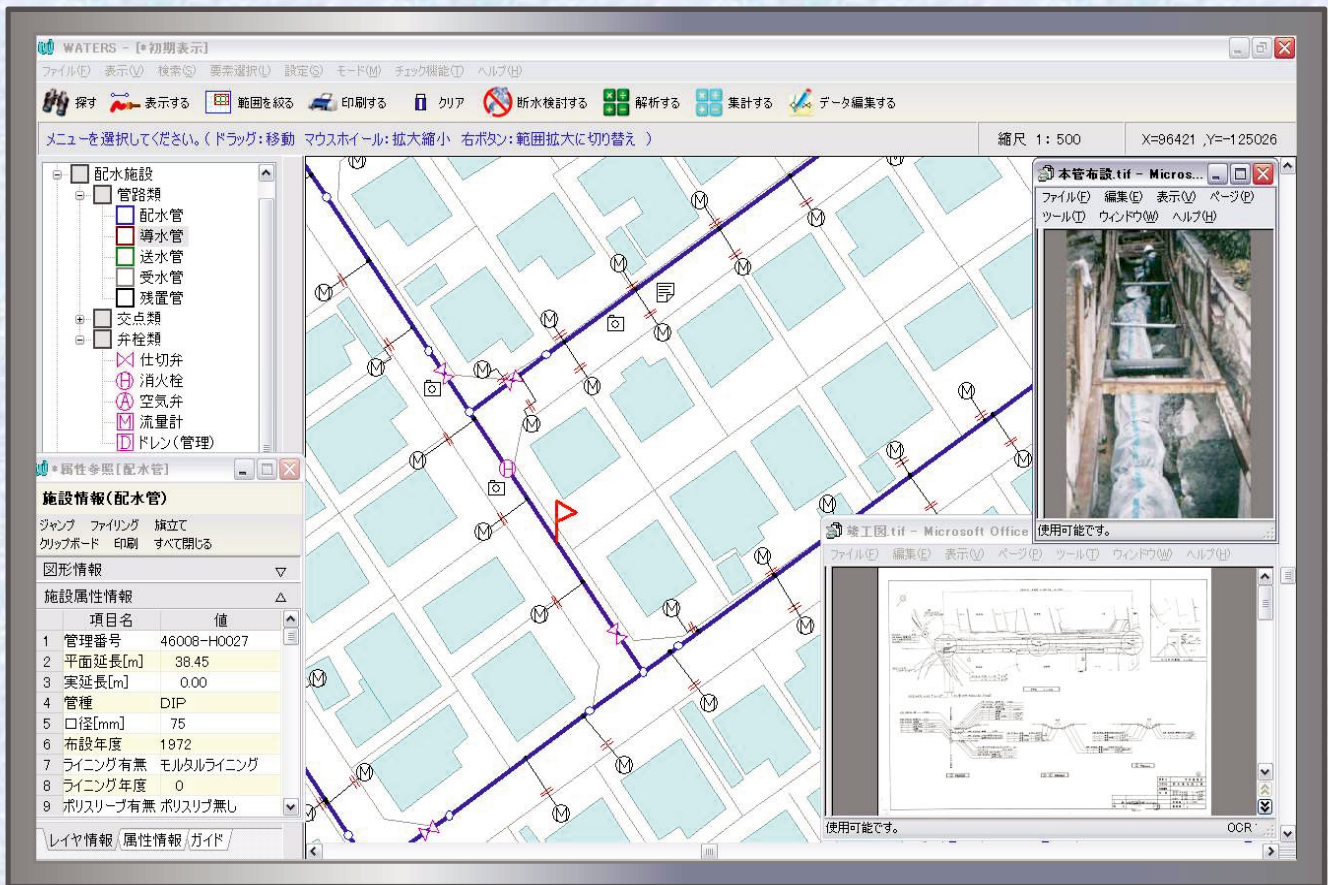
水の未来に向かって!



株式会社 管総研

水道施設台帳整備の義務化に対応するために!

水道法一部法改正に伴う水道施設台帳整備対策として
管路や浄配水施設が一元的に管理できるマッピングシステムを
低価格(1ライセンス100万円(税込)以下)にてご提供



| No. | ご提案内容 | 内容 | 入力・設定 | 価格(税込) | 備考 |
|-----|------------------------|-----------------------|---------|------------------|-------------------|
| (1) | 基本パッケージ | ソフトウェア+背景 | 管総研 | 100万円 | 背景は住宅地図 |
| (2) | 保守対応 | 電話対応による 操作支援等 | 管総研 | 10万円/年 | ヘルプデスク にて対応 |
| (3) | 管路台帳整備 (給配水管路データ入力) | 管路属性入力 関連台帳登録 | ユーザー様入力 | 管総研入力の 場合は御見積 | ユーザー様で データ入力可能 |
| (4) | 施設台帳整備 (浄配水施設データ入力) | 施設属性入力 関連台帳登録 | ユーザー様入力 | 管総研入力の 場合は御見積 | ユーザー様で データ入力可能 |
| (5) | 簡易アセットマネジメント | 厚生労働省簡易支援ツ ールによる検討 | 管総研 | 100~200万円 | データを活用 |

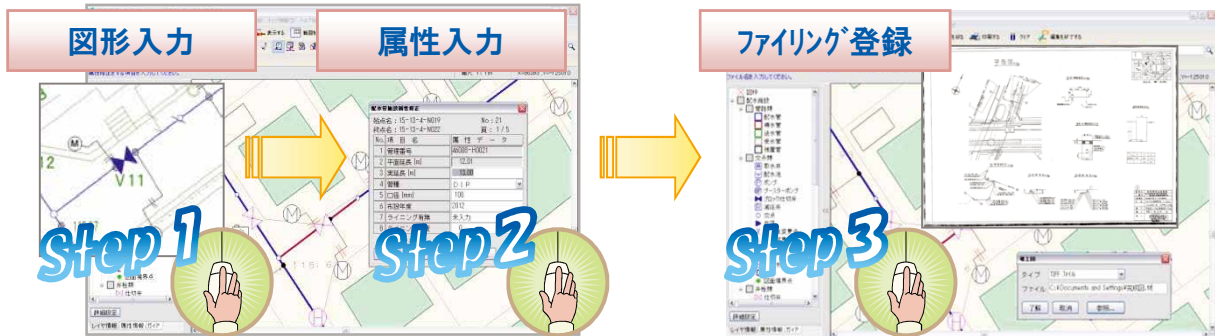
水道施設台帳整備 の義務化に向け、



で適切な台帳管理が
安価で実現可能に！

(1) 簡単な施設データの入力

- 地形図（背景図）は、（株）ゼンリン製の住宅地図が既にセットアップされています。
- ユーザー様でも簡単に管路や浄配水施設データの入力、修正(更新)が可能です。
- 特別なスキルや経験は、必要ありません。



(2) 浄配水施設データの管理も簡単

- 管路はもとより沈澱池、ろ過池、薬注設備、ポンプなどの浄配水施設データもしっかり管理
- 管理対象の設備機器仕様（属性内容）を簡単に確認できます。
- 各種施設の検索が簡単に行え、対象施設の属性や台帳を同一システム上で確認できます。



(3) 5年間リースで月々のお支払は**1万7千円**（※ パッケージ導入の場合）

- 月々1.7万円のお支払で、マッピングシステムがご利用できます。（価格は最安構成時です）
- 年間10万円で、操作支援等の保守対応を致します。（ソフトウェアリビジョンアップ含む）
- 5年間のリース満了後は無償譲渡となり、再リース料は不要です。（保守は別途となります）
- データ入力を管総研に委託する場合も、5年間リースでご契約できます。（別途御見積）

水の未来に向かって！



株式会社 管総研

本 社：〒661-8567 兵庫県尼崎市浜一丁目1番1号
TEL.06-6470-6300 FAX.06-4960-4560
東京支店：〒104-8307 東京都中央区京橋二丁目1番3号
TEL.03-5205-1990 FAX.03-5205-1994

<https://www.kubota-kansouken.co.jp/>

■お問い合わせ

当社製品に関するお問い合わせは、営業課までお願いします。

西日本営業課(06-6470-6300)、東日本営業課(03-5205-1990)

メールでのお問い合わせはこちら E-mail: wti_g.info.kansouken@kubota.com