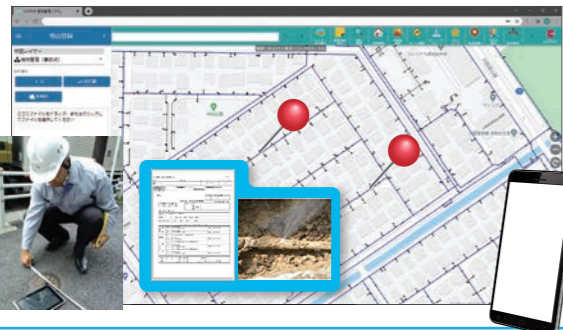


# WATERS-Cloud から WATERS へのデータフィードバック

## クラウド型管路管理システム



## 管路管理システム



※画面の図形(漏水事故点)やファイリング(修繕報告書と現場写真)は、データ連携をイメージして表現しています。

# WATERS-Cloud 運用概念図(庁舎内と庁舎外利用イメージ)



| 動作環境 | OS         | 標準Webブラウザ               |
|------|------------|-------------------------|
|      | Android    | Google Chrome           |
|      | iOS        | Safari                  |
|      | Windows 10 | Microsoft Chromium版Edge |

# Waterworks Information System WATERS-Cloud クラウド型管路管理システム

管路を見る、解く、守る  
最良のソリューションを皆さまに!

水道施設情報をオンラインで確認! 速く、簡単、便利を追求!  
いつでも、どこでもスマートデバイスで!



# WATERS シリーズの豊富な運用実績から、新たなニーズに向けて!

- Google Maps** “Google Maps”をベースに、親しみやすく利用しやすいシステム
- オンサイト利用** 現場“オンサイト”での利用を想定した画面レイアウト
- セキュアな環境** データから個人情報を切り離し“セキュアな環境”を確保

## お問い合わせ

当社製品に関するお問い合わせご質問はこちらのヘルプデスクへ

システム操作等問い合わせ専用窓口 **0120-42-1964**

メールでのお問い合わせはこちらから E-mail:wti\_g.info.kansouken@kubota.com

# 日常の維持管理業務から災害・事故時の対応など、あらゆる場面・角度から WATERS-Cloud でサポートします!

## WATERS-Cloud の主な機能



### 【レイヤー切り替え】

地図画面上に表示される水道施設や背景図のレイヤ表示を変更することができます。Google Maps上の道路地図/ 航空写真/ 写真+地図/ 地形図が表示できます。



### 【図形情報表示】

地図画面上で選択した水道施設の属性情報を参照することができます。



### 【属性検索】

地図画面上で選択した水道施設の属性情報を検索することができます。



### 【住所検索】

住所一覧から表示したい場所を検索します。Google Maps検索機能を利用して、住所の検索ができます。



### 【目標物検索】

学校や病院などの目標物より表示したい位置を検索します。Google Maps検索機能を利用して、目標物の検索ができます。



### 【ルート検索】

Google Mapsのルート検索機能を利用して出発地と目的地を設定し、車移動での最適なルートが地図上に赤色で表示されます。



### 【ストリートビュー】

Google Mapsのストリートビューを表示します。



### 【ブックマーク】

現在表示している地図画面(座標位置、表示サイズ、表示角度)を登録します。



### 【地点登録】

地図画面上に事故点やメモを作図し、作図した図形に属性情報の入力、写真を添付することができます。



### 【色分け表示】

水道施設の属性情報(管種、口径、布設年度など)に基づいて、色分け表示します。



### 【断水探索】

漏水地点を選択することで、断水範囲を表示します。(右:断水探索で表示される専用図形)

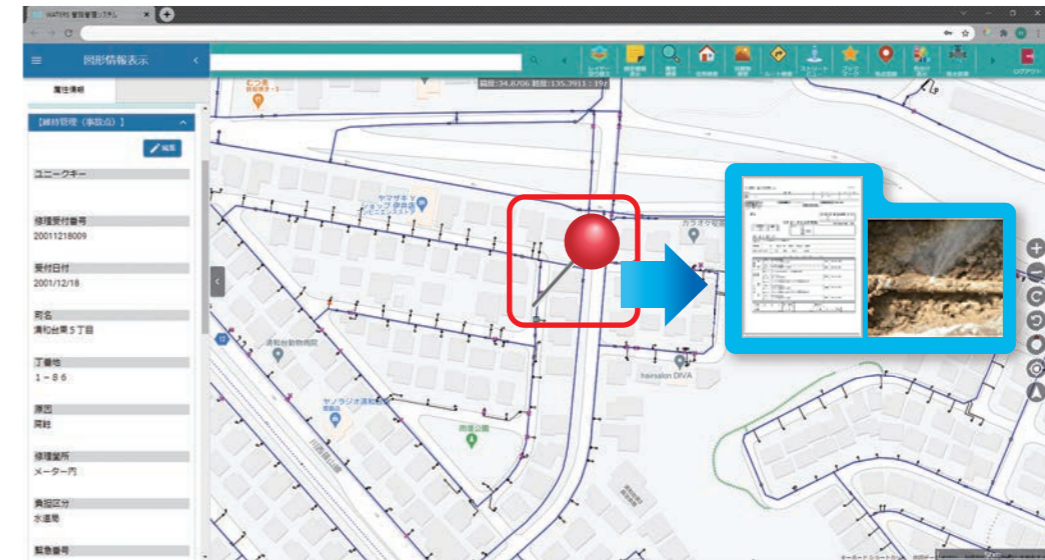
※断水探索機能を利用する場合は、管路のつながりや交点情報の補正が必要となります。



## WATERS-Cloud を活用したご提案

### WATERS-Cloud を活用した漏水管理

漏水の発見から修繕までの情報を関係者で共有することができます。

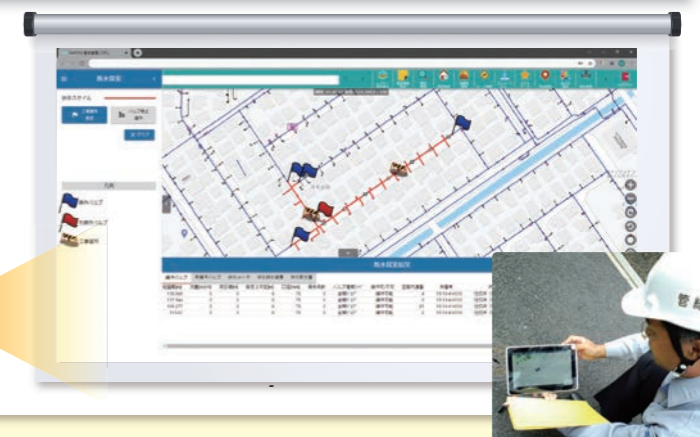


- 計画漏水調査を行う調査会社様が管路情報を閲覧し、発見した漏水の位置や状況を登録できます。
- 事業者職員様は、警察や住民からの通報等による漏水情報の位置や状況を登録できます。
- 漏水修繕を行う修繕会社様が、漏水や管路情報を確認し、写真や修繕報告を登録できます。
- 漏水の発見から修繕までの進捗を、地図上の可変シンボルマークを変更して表現できます。
- 各点には、写真やExcelファイル等も登録でき、関係者で共有することができます。

※[Excel]は、Microsoft社のアプリケーションソフト(表計算ソフトウェア: Microsoft Excel)です。

### WATERS-Cloud を活用した大規模災害時のご支援

大規模災害等では、他事業者の応援職員様や応援業者様、災害対策本部の自治体職員様、住民様にもアクセス範囲を広げ、漏水だけではなく、応急給水や応急復旧も含めた意思決定・情報分析のツールとして「WATERS-Cloud」をご利用していただけます。



災害時の共有システムとして、本部でプロジェクタ投影